

**UCHWAŁA NR .....**  
**RADY MIEJSKIEJ W PIASECZNI**

z dnia ..... r.

**w sprawie wyrażenia zgody na zamianę prawa własności części niezabudowanej nieruchomości nr 296/3 położonej w Wólce Kozodawskiej na prawo własności części nieruchomości nr 3/4 w obr. 44 m. Piaseczno i nr 141/2 w Głóskowie**

Na podstawie art. 18 ust. 2 pkt. 9 lit. a ustawy z dnia 8 marca 1990 r. o samorządzie gminnym (t.j. Dz. U. z 2025 r., poz. 1153 ze zm.) w związku z art. 15 ust. 1 ustawy z dnia 21 sierpnia 1997 r. o gospodarce nieruchomościami (t.j. Dz. U. z 2026 r., poz. 399) uchwała się, co następuje,

**§ 1.**

Wyraża się zgodę na zamianę prawa własności części niezabudowanej nieruchomości, oznaczonej jako działka ewid. nr 296/3 o pow. 3612 m<sup>2</sup>, położonej w miejscowości Wólka Kozodawska gm. Piaseczno, dla której Sąd Rejonowy w Piasecznie IV Wydział Ksiąg Wieczystych prowadzi księgę wieczystą na prawo własności części nieruchomości gminnych oznaczonych jako działka ewid. nr 141/2 o pow. 1040 m<sup>2</sup> położona w miejscowości Głósków gm. Piaseczno oraz działka ewid. nr 3/4 o powierzchni 2701 m<sup>2</sup>, położona w obr. 44 m. Piaseczno, dla których Sąd Rejonowy w Piasecznie IV Wydział Ksiąg Wieczystych prowadzi księgi wieczyste, zabudowanych urządzeniami stanowiącymi własność Spółki, Przedsiębiorstwa Wodociągów i Kanalizacji Piaseczno.

**§ 3.**

Wykonanie uchwały powierza się Burmistrzowi Miasta i Gminy Piaseczno.

**§ 4.**

Uchwała wchodzi w życie z dniem jej podjęcia.

RADCA PRAWNY

*Teresa Piekarczyk*

## UZASADNIENIE

Działka ewid. nr 296/3 w Wólce Kozodawskiej, stanowiąca własność spółki PWiK Piaseczno, przeznaczona jest w miejscowym planie zagospodarowania przestrzennego pod zielen naturalną, na której urządzony jest i funkcjonujący gminny plac zabaw.

Działki gminne nr 3/4 w obr. 44 m. Piaseczno oraz nr 141/2 w Głoskowie, zabudowane są urządzeniami miejskiej oczyszczalni ścieków oraz obiektami wodociagowymi, użytkowanymi przez PWiK Piaseczno na podstawie umów najmu.

Z uwagi na powyższe strony zainteresowane są zamianą powyższych nieruchomości.

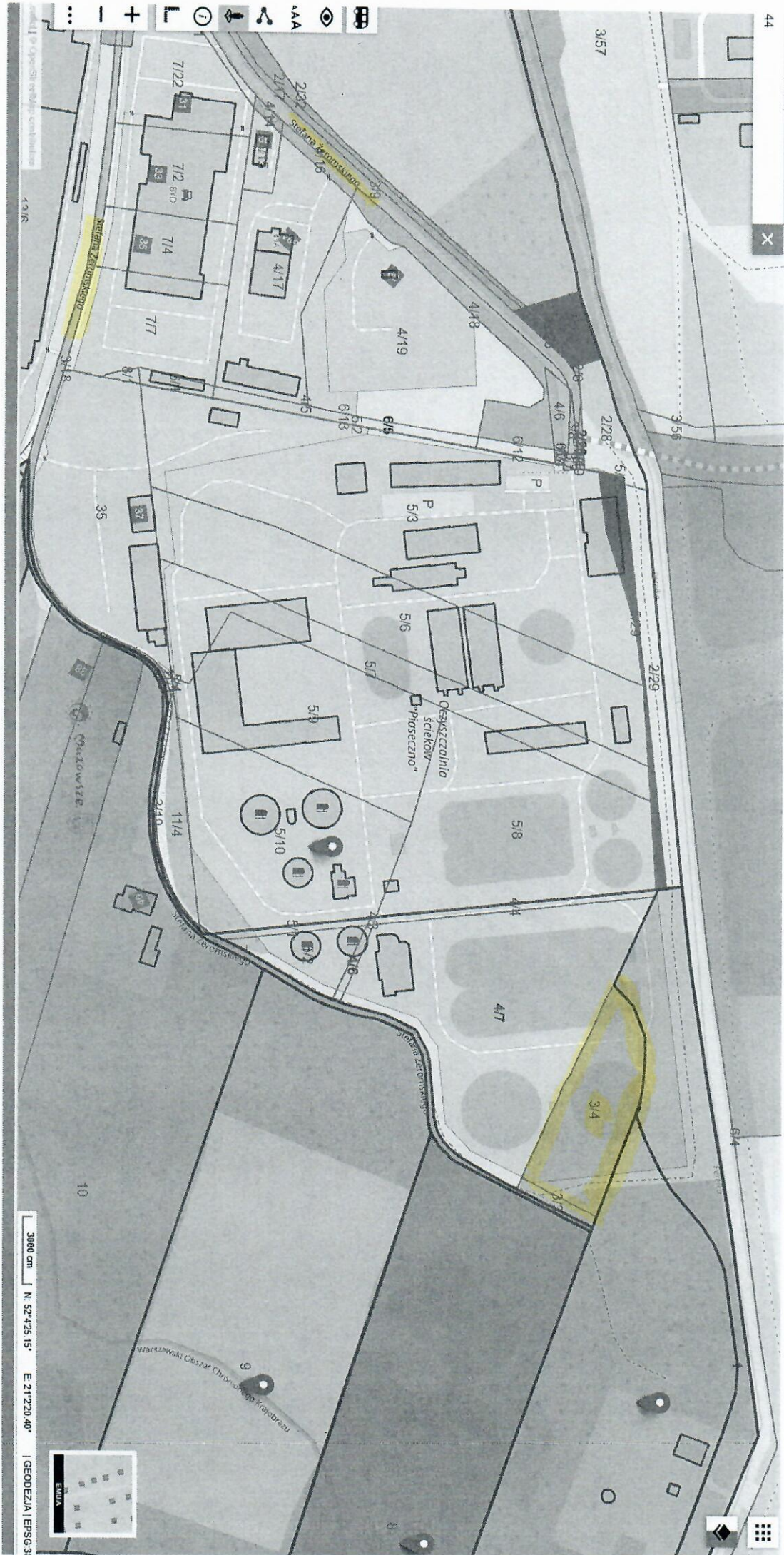
Wartość zamienianych nieruchomości zostanie ustalona w oparciu o operaty szacunkowe, określające wartości rynkowe zamienianych nieruchomości, wykonane przez rzeczoznawcę majątkowego na zlecenie gminy.

Z up. Burmistrza  
Miasta i Gminy Piaseczno  
*mgr inż. Robert Widz*  
II Zastępca Burmistrza  
Miasta i Gminy Piaseczno

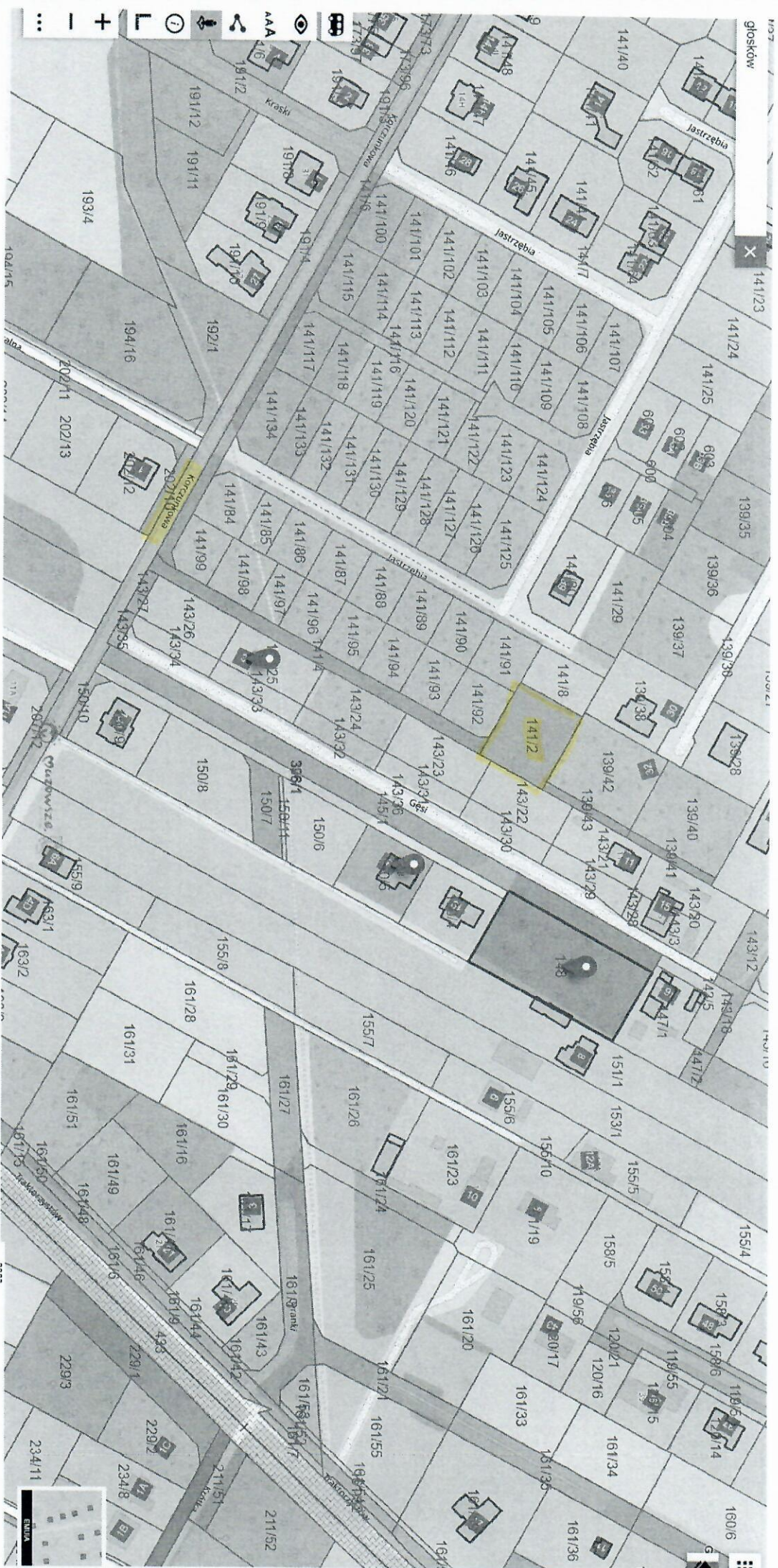
Główny Specjalista  
*Emilia*  
mgr Emilia Stefańska

NACZELNIK WYDZIAŁU  
Geodezji i Gospodarki Gruntami  
*Włoszczyk*  
mgr Iwona Zielińska-Włoszczyk





obr. 44



Głogów