

**UCHWAŁA NR .....**  
**RADY MIEJSKIEJ W PIASECZNI**

z dnia ..... r.

**w sprawie wyrażenia zgody na wynajęcie w trybie bezprzetargowym części nieruchomości na rzecz  
Przedsiębiorstwa Wodociągów i Kanalizacji w Piasecznie Sp. z o.o. na cele związane z realizacją  
zadania publicznego w postaci zbiorowego zaopatrzenia w wodę i zbiorowego odprowadzania  
ścieków**

Na podstawie art. 18 ust. 2 pkt 9 lit. a) ustawy z dnia 8 marca 1990r. o samorządzie gminnym ( t.j. Dz. U. z 2024r., poz. 1465 ze zm.) oraz art. 37 ust. 4 ustawy z dnia 21 sierpnia 1997r. o gospodarce nieruchomościami ( t.j. Dz. U. z 2024r., poz. 1145 ze zm.), Rada Miejska w Piasecznie uchwala co następuje:

**§ 1.**

Wyraża się zgodę na wynajęcie w trybie bezprzetargowym na czas nieoznaczony z mocą obowiązywania od dnia 01.01.2025r. części nieruchomości oznaczonych, jako działki ewidencyjne:

- 1) **nr 3/20, nr 3/19**, poł. w obrębie **28 m. Piaseczno**, o łącznej pow. 3673m<sup>2</sup> ,
- 2) **nr 898/20**, poł. w obrębie **Zalesie Górne**, o pow. 688m<sup>2</sup> ,
- 3) **nr 3/4, nr 4/6, nr 4/7, nr 5/2**, obr. 44 m. Piaseczno, cz. działek o łącznej pow. 11 339 m<sup>2</sup>,
- 4) **nr 248**, poł. w obrębie **Wólka Kozodawska**, o pow. 418m<sup>2</sup> ,
- 5) **nr 242/5**, poł. w obrębie **Jazgarzew**, o pow. 84m<sup>2</sup> ,
- 6) **nr 14**, poł. w obrębie **Chyliczki**, o pow. 1074m<sup>2</sup>.
- 7) **nr 85, nr 86**, poł. w obrębie **61 m. Piaseczno**, o łącznej pow. 335m<sup>2</sup> ,
- 8) **nr 114/89**, poł. w obrębie **Bobrowiec**, o pow. 245m<sup>2</sup> ,
- 9) **nr 164/1**, poł. w obrębie **Chylce**, o pow. 86m<sup>2</sup> ,
- 10) **nr 29/15, nr 29/16**, poł. w obrębie **Julianów**, część działek o łącznej pow. 164m<sup>2</sup> ,
- 11) **nr 159/1**, poł. w obrębie **Wólka Kozodawska**, o pow. 331m<sup>2</sup> ,
- 12) **nr 401/4**, poł. w obrębie **Jazgarzew**, o pow. 82m<sup>2</sup> ,
- 13) **nr 267/21**, poł. w obrębie **Głusków**, o pow. 73m<sup>2</sup> ,
- 14) **nr 398/6**, poł. w obrębie **Gołków**, o pow. 467m<sup>2</sup> ,
- 15) **nr 141/2**, poł. w obrębie **Głusków**, o pow. 1040m<sup>2</sup>,
- 16) **nr 114/51**, poł. w obrębie **Bobrowiec**, o pow. 365m<sup>2</sup>,
- 17) **nr 188/6**, poł. w obrębie **Jesówka**, o pow. 95m<sup>2</sup> ,
- 18) **nr 298/49**, poł. w obrębie **Wólka Kozodawska**, o pow. 365m<sup>2</sup> ,
- 19) **nr 61**, poł. w obrębie **Pólko PGR**, o pow. 510m<sup>2</sup> ,
- 20) **nr 63/4**, poł. w obrębie **Żabieniec**, o pow. 278m<sup>2</sup> ,

z przeznaczeniem pod ciągi komunikacyjne, teren zieleni oraz urządzenia wodociągowo- knalizacyjne służące do realizacji zadania publicznego w postaci zbiorowego zaopatrzenia w wodę i zbiorowego odprowadzania ścieków, na rzecz dotychczasowego dzierżawcy, tj. Przedsiębiorstwa Wodociągów i Kanalizacji w Piasecznie Sp. z o.o.

§ 2.

Wykonanie uchwały powierza się Burmistrzowi Miasta i Gminy Piaseczno.

§ 3.

Uchwała wchodzi w życie z dniem podjęcia.

RADCA PRAWNY

*Teresa Piekarczyk*



## UZASADNIENIE

Gmina Piaseczno na podstawie umów zawartych w 2019r. wydzierżawiała Przedsiębiorstwu Wodociągów i Kanalizacji w Piasecznie Sp. z o.o. grunty stanowiące części nieruchomości oznaczonych jako działki ewidencyjne:

- 1) nr 3/20, nr 3/19, poł. w obrębie 28 m. Piaseczno o łącznej pow. 3673m<sup>2</sup>,
- 2) nr 898/20, poł. w obrębie Zalesie Górne, o pow. 688m<sup>2</sup>,
- 3) nr 3, nr 4/6, nr 4/7, nr 5/2, poł. w obrębie 44 m. Piaseczno, część działek o łącznej pow. 11 339 m<sup>2</sup>,
- 4) nr 248, poł. w obrębie Wólka Kozodawska, o pow. 418m<sup>2</sup>,
- 5) nr 242/2, poł. w obrębie Jazgarzew, o pow. 84m<sup>2</sup>,
- 6) nr 14, poł. w obrębie Chyliczki, o pow. 1074m<sup>2</sup>,
- 7) nr 85, nr 86, poł. w obrębie 61 m. Piaseczno, o łącznej pow. 335m<sup>2</sup>,
- 8) nr 114/73, poł. w obrębie Bobrowiec, o pow. 245m<sup>2</sup>,
- 9) nr 164/1, poł. w obrębie Chylice, o pow. 86m<sup>2</sup>,
- 10) nr 29/7, poł. w obrębie Julianów, o pow. 164m<sup>2</sup>,
- 11) nr 159, poł. w obrębie Wólka Kozodawska, o pow. 331m<sup>2</sup>,
- 12) nr 401/4, poł. w obrębie Jazgarzew, o pow. 82m<sup>2</sup>,
- 13) nr 267/14, poł. w obrębie Głusków, o pow. 73m<sup>2</sup>,
- 14) nr 398/1, poł. w obrębie Gołków, o pow. 467m<sup>2</sup>,
- 15) nr 141/2, poł. w obrębie Głusków, o pow. 1040m<sup>2</sup>,
- 16) nr 114/51, poł. w obrębie Bobrowiec, o pow. 365m<sup>2</sup>,
- 17) nr 188/6, poł. w obrębie Jesówka, o pow. 95m<sup>2</sup>,
- 18) nr 298/49, poł. w obrębie Wólka Kozodawska, o pow. 365m<sup>2</sup>,
- 19) nr 61, poł. w obrębie Pólko PGR, o pow. 510m<sup>2</sup>,
- 20) nr 63/4, poł. w obrębie Żabieniec, o pow. 278m<sup>2</sup>,

z przeznaczeniem pod urządzenia wodociągowo-kanalizacyjne służące do realizacji zadania publicznego w postaci zbiorowego zaopatrzenia w wodę i zbiorowego odprowadzania ścieków. Dzierżawca wystąpił z wnioskiem o przedłużenie umów, które wygasają z dniem 31.12.2024r.

W związku z powyższym proponuje się zawarcie umów najmu w trybie bezprzetargowym na czas nieoznaczony z mocą obowiązywania od dnia 01.01.2025r. wymienionych w uchwale części nieruchomości, jako kontynuację umów, których czas trwania przekracza 3 lata.

Aby umowa najmu mogła być zawarta w trybie bezprzetargowym na okres dłuższy niż 3 lata - zgodnie z art. 37 ust. 4 ustawy o gospodarce nieruchomościami, wymagana jest zgoda Rady Miejskiej w Piasecznie w formie stosownej uchwały.

INSPEKTOR

  
mgr Justyna Michalak-Wasiel

Id: E61B5104-0144-4B75-BE2F-D4E80E8DB9E5. Projekt

NACZELNIK WYDZIAŁU  
Geodezji i Gospodarki Gruntami

  
mgr Iwona Zielińska-Woszczyk

Z up. Burmistrza  
Miasta i Gminy Piaseczno

  
mgr inż. Robert Włdz  
Zastępca Burmistrza  
Miasta i Gminy Piaseczno



m1

m1

1

3/19

3/20

H



Mazowsze





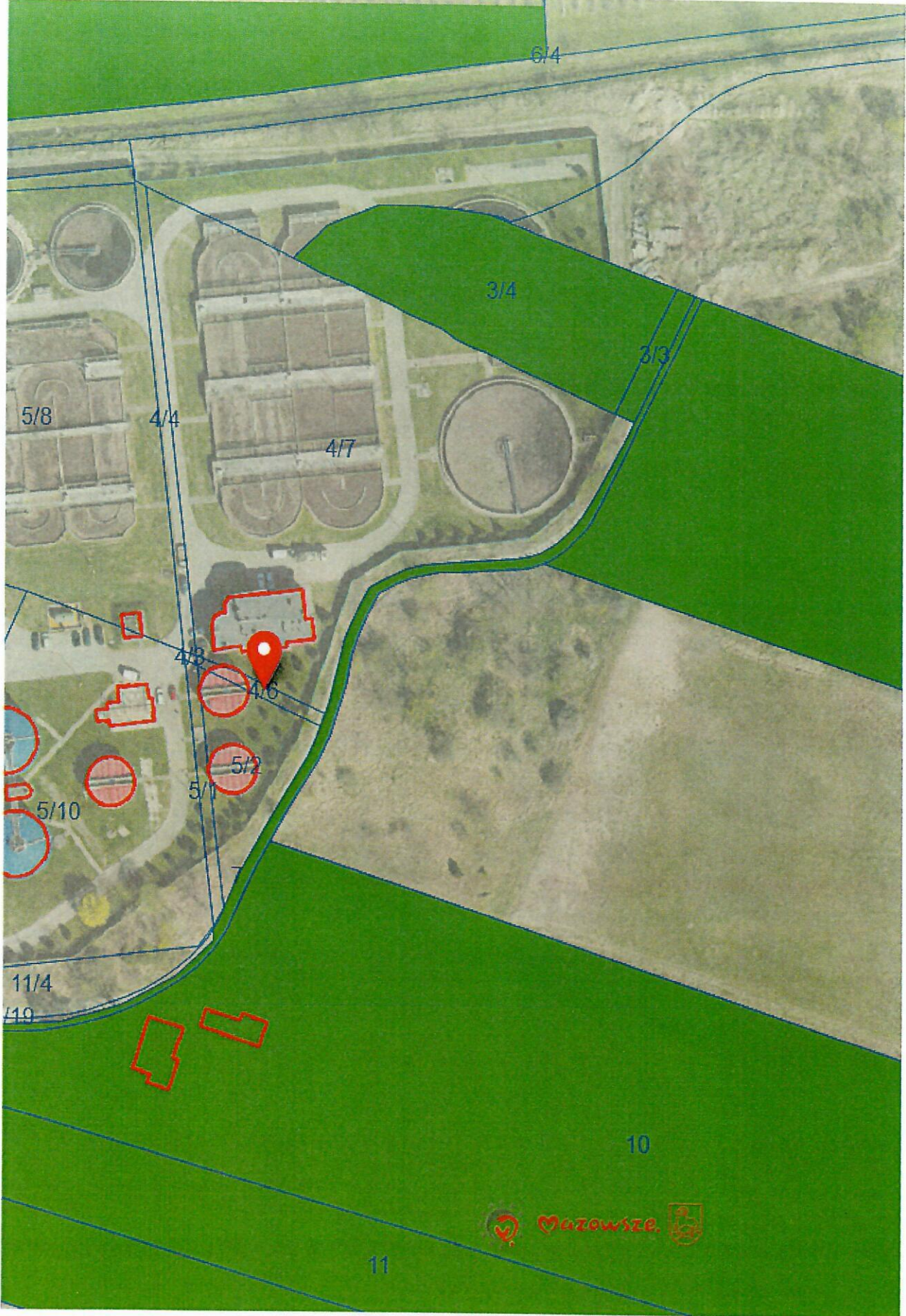


2

898/20  
Zalowie  
Gorne



3







247/7

247/6

249/1



249/3

249/5

249/4

249/6

249/7

249/8

MAZOWSZE



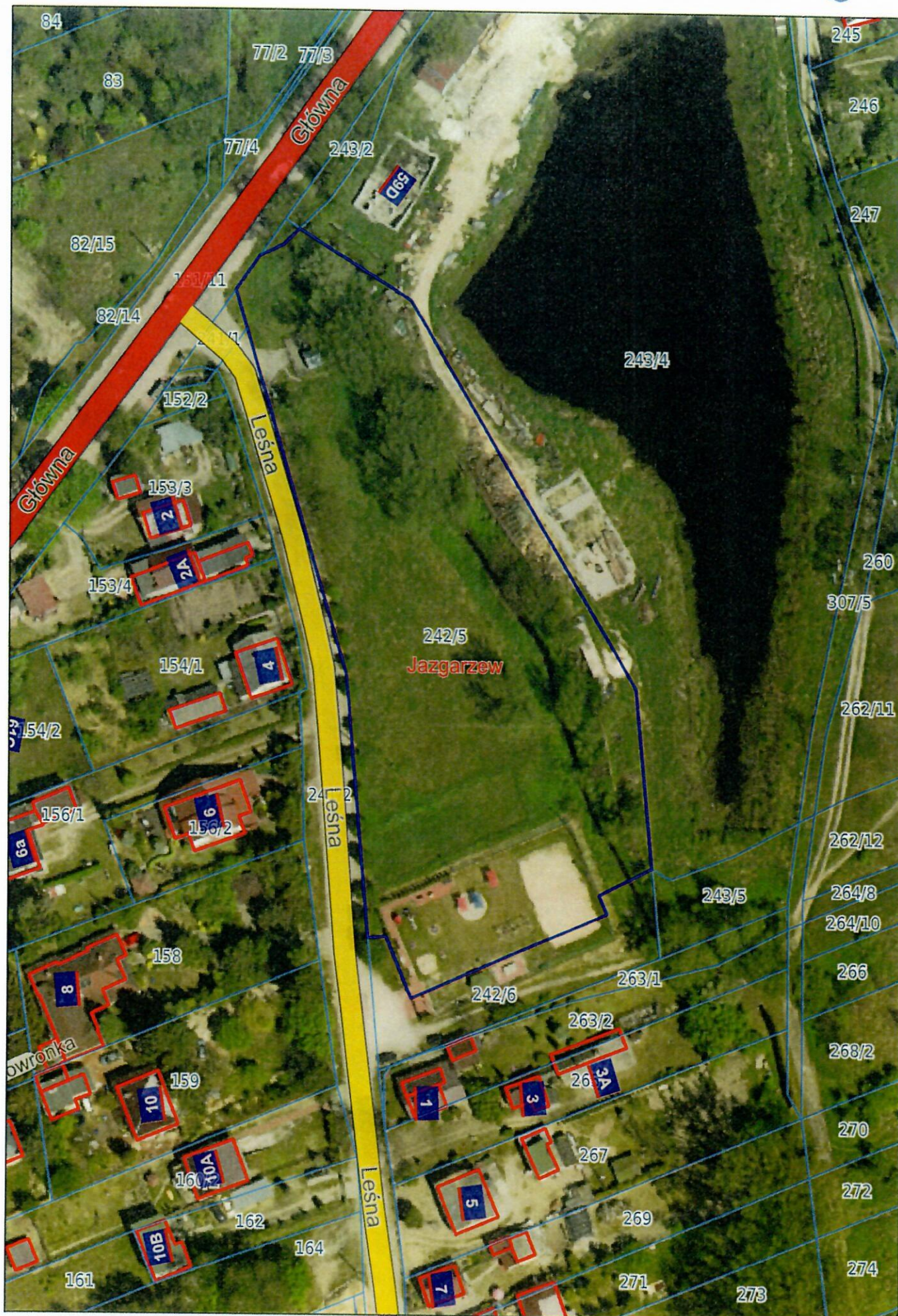


Piaseczno

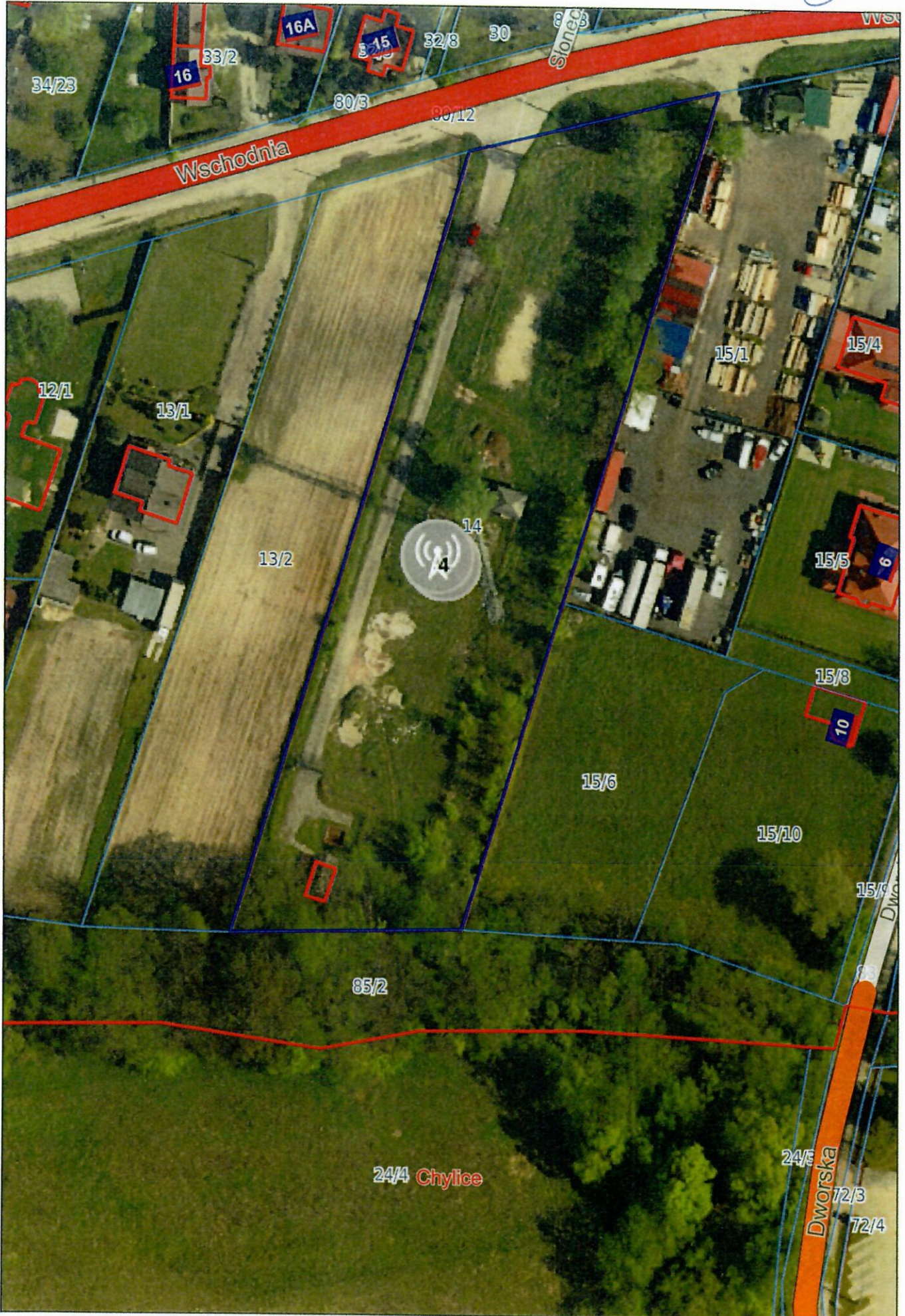
# Piaseczno - System Informacji Przestrzennej

skala 1 : 1000

5





















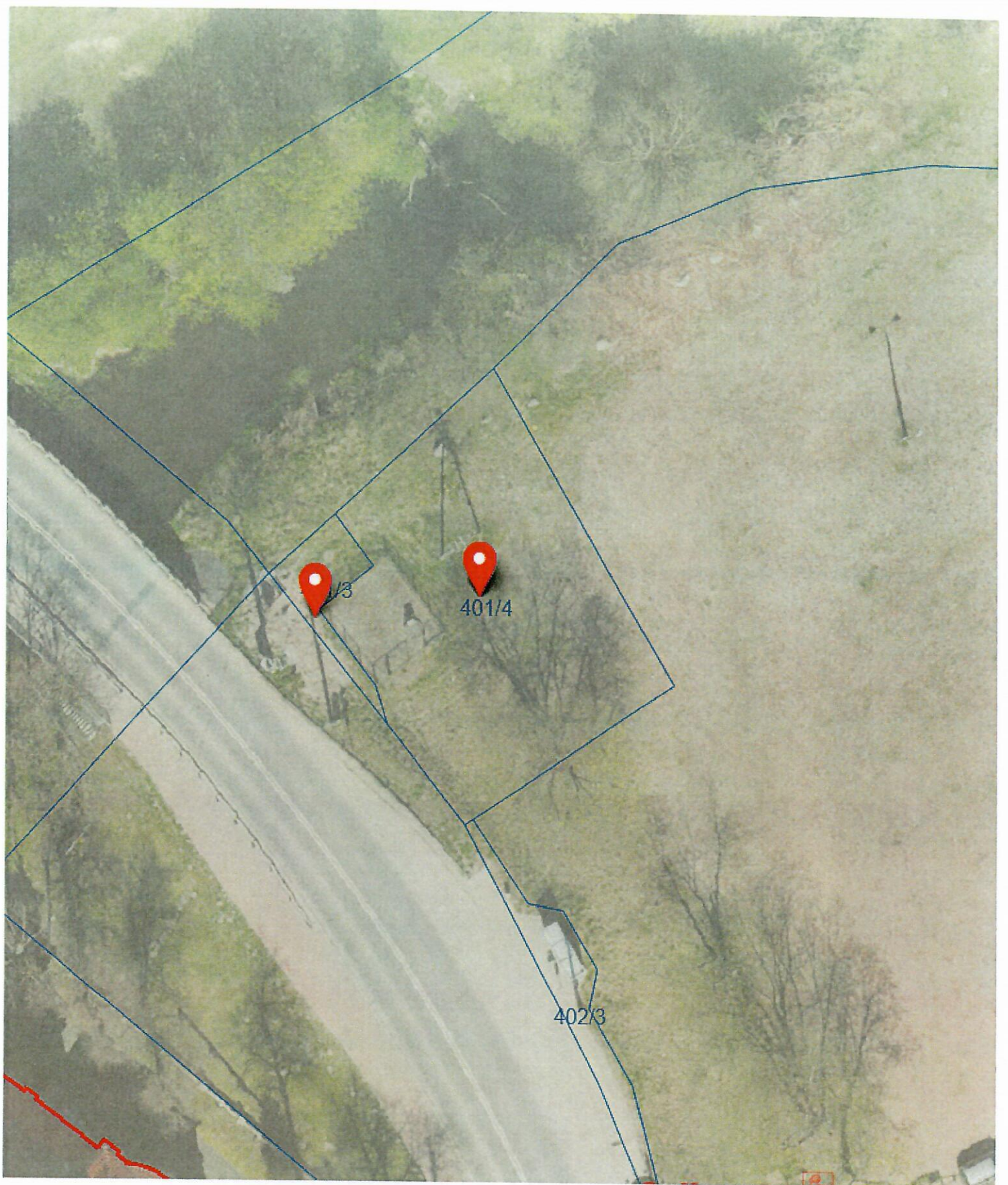
10











12







14







15





16





17





18







