

**UCHWAŁA NR .....**  
**RADY MIEJSKIEJ W PIASECZNI**

z dnia ..... r.

**w sprawie wyrażenia zgody na odpłatne nabycie przez Gminę Piaseczno prawa własności  
zabudowanej nieruchomości nr 69, położonej w obr. 36 m. Piaseczno**

Na podstawie art. 18 ust. 2 pkt 9 lit. a z dnia 8 marca 1990 r. o samorządzie gminnym (t.j. Dz. U. z 2024 r., poz.1465 ze zm.) uchwała się, co następuje:

**§ 1.**

Wyraża się zgodę na odpłatne nabycie na rzecz Gminy Piaseczno prawa własności zabudowanej nieruchomości oznaczonej jako działka ewid. nr 69 o powierzchni 0,076ha, położona w obr. 36 m. Piaseczno przy ul. Reja 13, dla której Sąd Rejonowy w Piasecznie IV Wydział Ksiąg Wieczystych prowadzi księgę wieczystą.

**§ 2.**

Wykonanie uchwały powierza się Burmistrzowi Miasta i Gminy Piaseczno.

**§ 3.**

Uchwała wchodzi w życie z dniem podjęcia

Magdalena Zykowska-Vin  
  
Radca Prawny  
WA/4490

## UZASADNIENIE

Zgodnie z miejscowym planem zagospodarowania przestrzennego działka ewid. nr 69 przeznaczona jest pod mieszkalnictwo jednorodzinne ekstensywne z towarzyszącymi usługami (symbol MN,U).

Biorąc jednak pod uwagę planowaną przez gminę realizację inwestycji polegającej na budowie publicznego układu komunikacyjnego przebiegającego m. in. przez działkę nr 69, zakup przedmiotowej nieruchomości jest niezbędny.

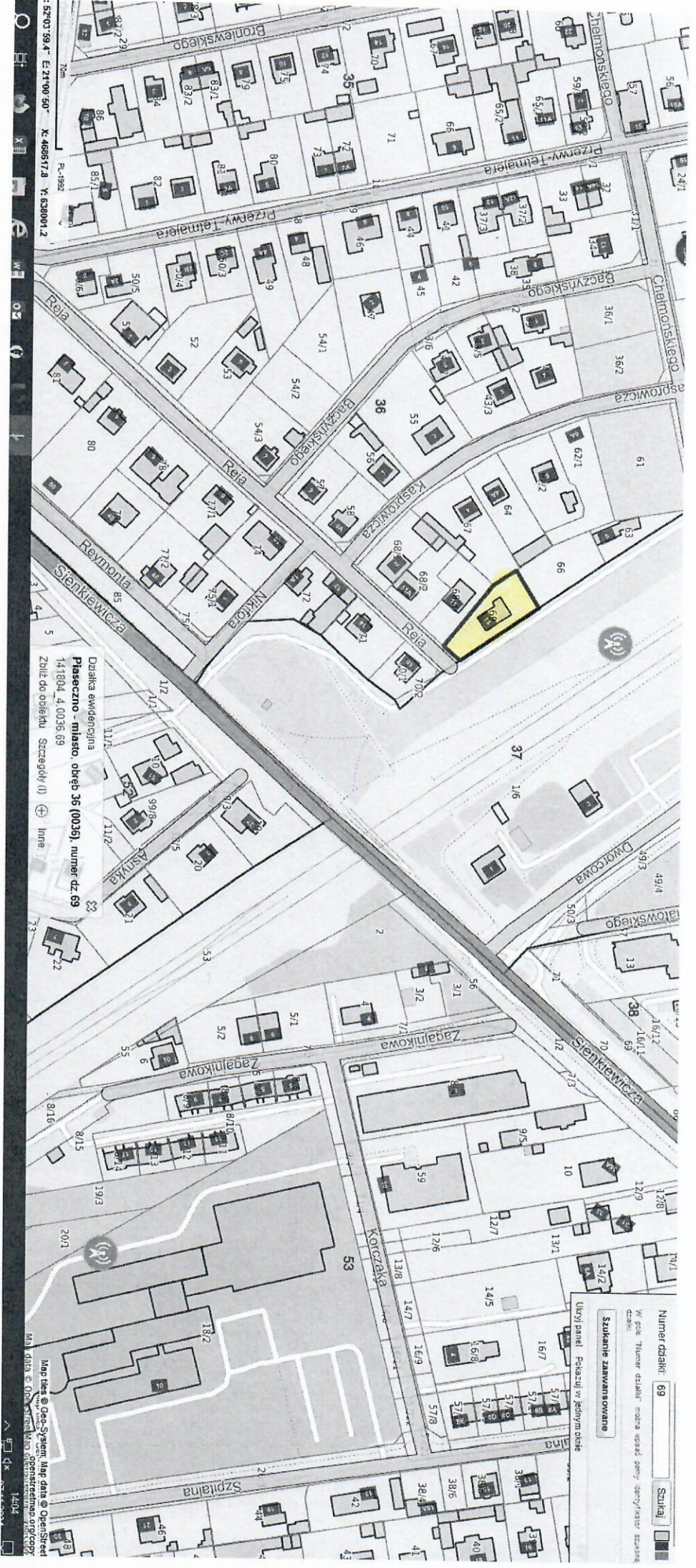
W tym celu przygotowano uchwałę, której podjęcie przez Radę Miejską w Piasecznie umożliwi sfinalizowanie transakcji nabycia przez Gminę w/wym nieruchomości, aktem notarialnym za cenę ustaloną z właścicielem, na podstawie operatu szacunkowego wykonanego przez rzeczoznawcę majątkowego na zlecenie gminy.

Z up. Burmistrza  
Miasta i Gminy Piaseczno  
*mgr inż. Robert Widz*  
W. Zastępca Burmistrza  
Miasta i Gminy Piaseczno

Główny Specjalista  
*Emilia Stefańska*  
mgr Emilia Stefańska

NACZELNIK WYDZIAŁU  
Geodezji i Gospodarki Gruntami  
*Iwona Zielińska-Węzczyk*  
mgr Iwona Zielińska-Węzczyk





52°03'59.4" E: 21°00'50" X: 468517.8 Y: 638001.2

Działka ewidencyjna  
14 1804, 4.0036, 69  
Placeczno - miasto, obręb 36 (0036), numer dz. 69  
Zbiór do obiektu Szczegółowy (0) Inne

Map data © Geo-System, Map data © OpenStreetMap contributors, Imagery © Mapbox

Numer działki:

W polu "Numer działki" można wpisać symboli geometryczny, numer, adres, nazwę działki.

**Szukanie zaawansowane**

Liknij panel. Pokaż w lewym górnym rogu.