

UCHWAŁA NR
RADY MIEJSKIEJ W PIASECZNI

z dnia r.

**w sprawie zmiany uchwały Rady Miejskiej w Piasecznie Nr 910/XLVI/2021 z dnia
24 listopada 2021 r. w sprawie przystąpienia do sporządzenia miejscowego planu
zagospodarowania przestrzennego wsi Pilawa**

Na podstawie art. 18 ust. 2 pkt. 5 ustawy z dnia 8 marca 1990 r. o samorządzie gminnym (t. j. Dz. U. z 2024 r. poz. 1465), art. 14 ust. 1 i 2 ustawy z dnia 27 marca 2003 r. o planowaniu i zagospodarowaniu przestrzennym (t. j. Dz. U. z 2024 r. poz. 1130), Rada Miejska w Piasecznie uchwała, co następuje:

§ 1.

W uchwale Rady Miejskiej w Piasecznie 910/XLVI/2021 z dnia 24 listopada 2021 r. w sprawie przystąpienia do sporządzenia miejscowego planu zagospodarowania przestrzennego wsi Pilawa wprowadza się następujące zmiany:

1) § 1 ust. 2 otrzymuje brzmienie:

„1. Granice zewnętrzne przystąpienia do sporządzenia planu miejscowego wyznaczają:

1) od wschodu, południa i zachodu - granice obrębu Pilawa,

2) od północy – północna granica obrębu Pilawa do granicy dz.ew. nr 241/2 obręb Chojnów, a następnie północno-zachodnią i północno-wschodnią granicą dz. ew. nr 241/2 obręb Chojnów, północno-wschodnią granicą dz.ew 241/3, 241/4, 241/5, 241/6 i 241/13 obręb Chojnów do granicy z obrębem Pilawa.

z wyłączeniem obszarów wyznaczonych na rysunku będącym załącznikiem do niniejszej uchwały:

3) dz. ew nr 88/31, 88/46, 88/93, 88/97, 88/45 obręb Pilawa;

4) dz.ew. nr 75/20, 75/21, 75/51, 75/52, 75/23, 75/24, 75/25, 75/32, 75/35, 75/361 obręb Pilawa;

5) dz.ew. nr 75/6, 75/7, 75/12, 75/13, 75/14, 75/15 obręb Pilawa;

6) dz.ew. nr 75/36, 75/34 obręb Pilawa,

zgodnie z rysunkiem będącym załącznikiem nr 1 do niniejszej uchwały.,,

2) § 1 ust. 3 otrzymuje brzmienie:

„2. Granicę terenu przystąpienia do sporządzania planu miejscowego oznaczono na rysunku będącym załącznikiem nr 1 do niniejszej uchwały.”.

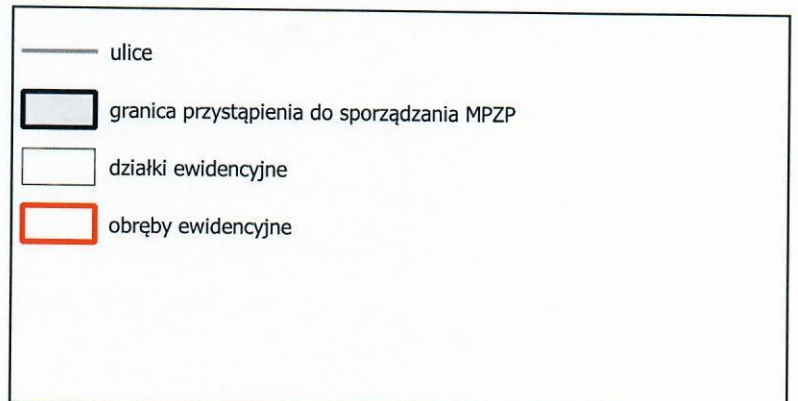
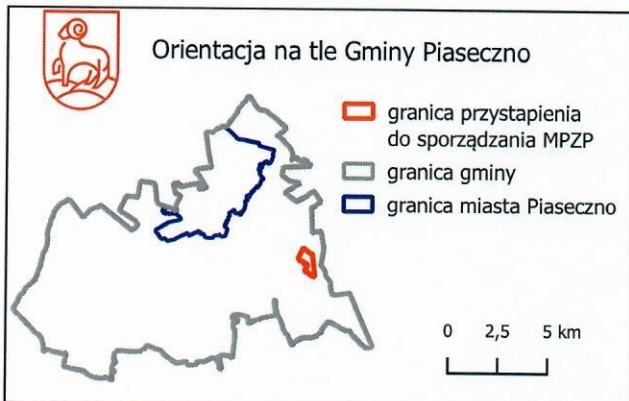
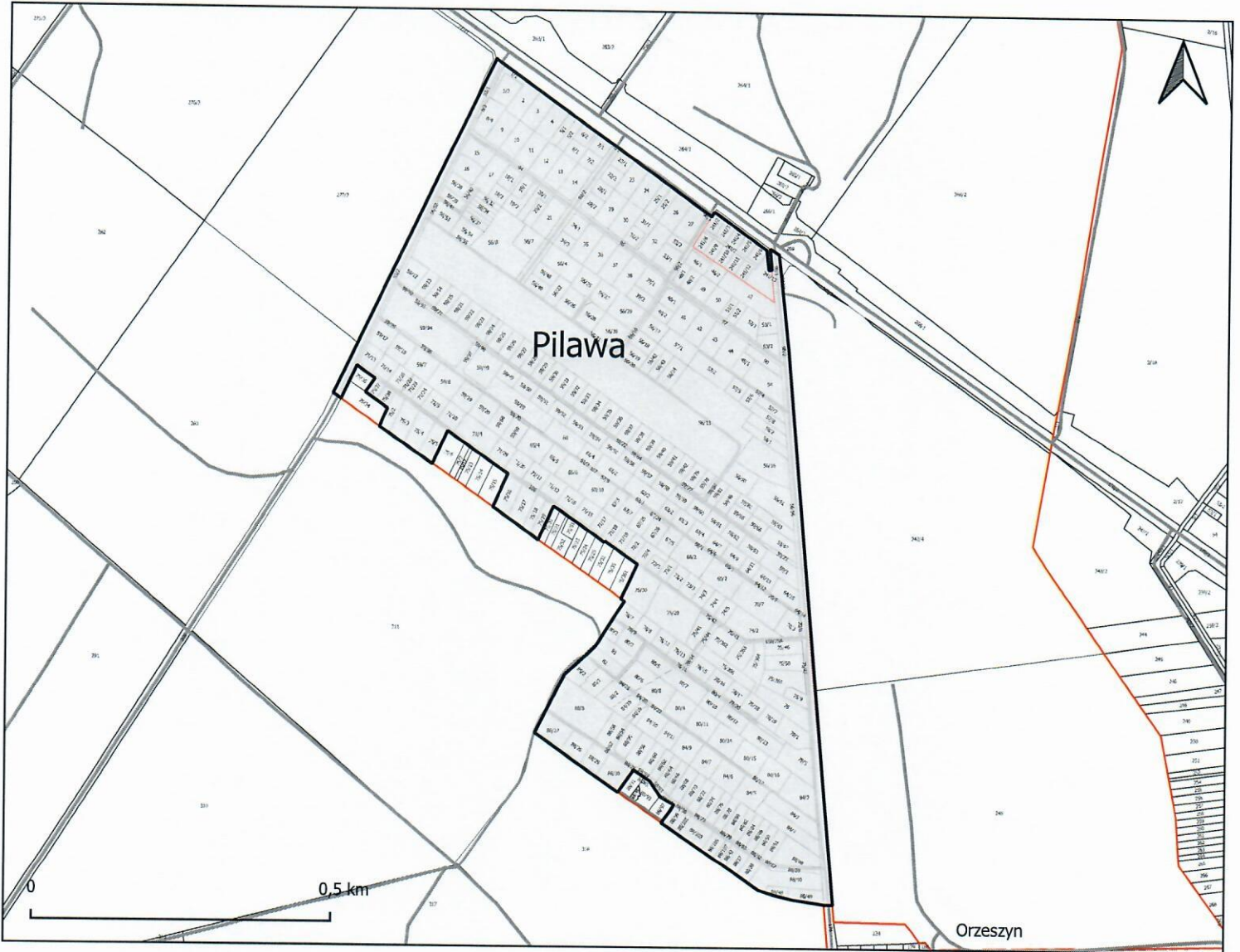
§ 2.

Wykonanie uchwały powierza się Burmistrzowi Miasta i Gminy Piaseczno.

§ 3.

Uchwała wchodzi w życie z dniem podjęcia.

Włocławek
Włocławek
Radca Prawny
111474499



Uzasadnienie

W toku sporządzania planu na podstawie uchwały Rady Miejskiej w Piasecznie Nr 910/XLVI/2021 z dnia 24 listopada 2021 r. w sprawie przystąpienia do sporządzenia miejscowego planu zagospodarowania przestrzennego wsi Pilawa w toku analiz uznano konieczność odstąpienia od uchwalania obszarów:

- 1) dz. ew. nr 88/31, 88/46, 88/93, 88/97, 88/45 obręb Pilawa;
- 2) dz. ew. nr 75/20, 75/21, 75/51, 75/52, 75/23, 75/24, 75/25, 75/32, 75/35, 75/361 obręb Pilawa;
- 3) dz. ew. nr 75/6, 75/7, 75/12, 75/13, 75/14, 75/15 obręb Pilawa,
- 4) dz. ew. nr 75/36, 75/34 obręb Pilawa.

Na działkach tych znajdują się tereny o użytku Ls, dla których nie uzyskano zgody Marszałka na pryznaczenie na cele nieleśne, lub działki znajdują się w strefie 12 m od użytków Ls.

W związku z powyższym postanowiono zmienić ww. uchwałę o przystąpieniu, a granice obszaru objętego miejscowym planem zagospodarowania przestrzennego przedstawiono w załączniku graficznym do uchwały.

Z up. Burmistrza
Miasta i Gminy Piaseczno
mgr inż. Robert Widz
II Zastępca Burmistrza
Miasta i Gminy Piaseczno

GŁÓWNY SPECJALISTA
mgr inż. arch. Anna Alberska

NACZELNIK
Wydziału Urbanistyki i Architektury
Miasta i Gminy Piaseczno
mgr inż. arch. Anna Pakulińska-Attia